

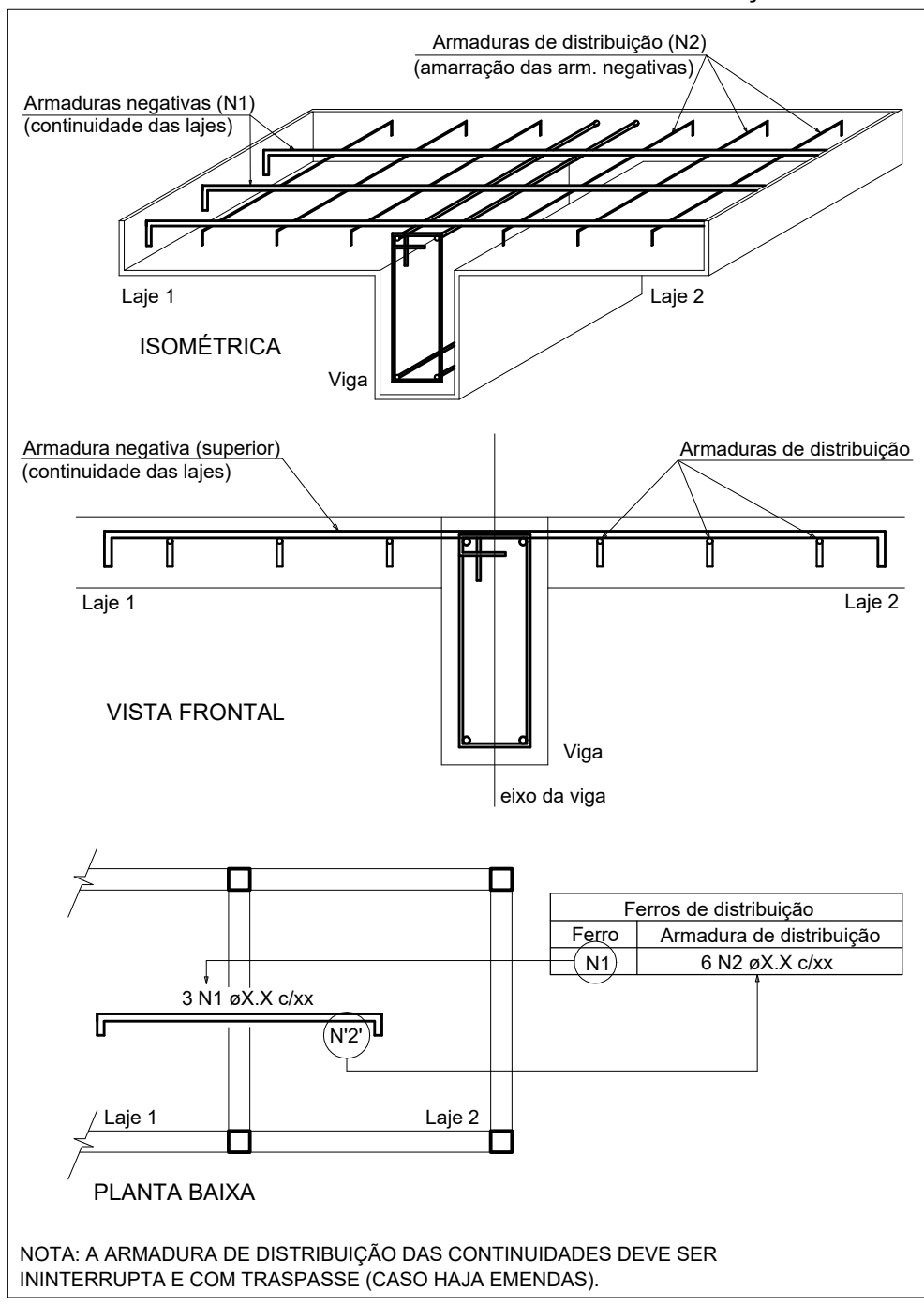
Armaduras de distribuição	
Armadura	Armadura de distribuição
N8	3 N2 ø5.0 c/17 C=50
	7 N1 ø5.0 c/17 C=93

Relação do aço					
Corte B-B-1		Corte B-B-1-1		Negativos (200.2)	
Planta (232.7)		Positivos (202.2)			
AÇO	N	DIAM (mm)	QUANT	C.UNIT (cm)	C.TOTAL (cm)
CA60	1	5.0	7	93	651
CA50	2	5.0	3	50	150
	3	8.0	16	74	1184
	4	8.0	8	183	1464
	5	8.0	8	211	1688
	6	8.0	10	233	2330
	7	8.0	10	261	2610
	8	8.0	12	128	1536
	9	8.0	12	114	1368
	11	10.0	16	74	1184

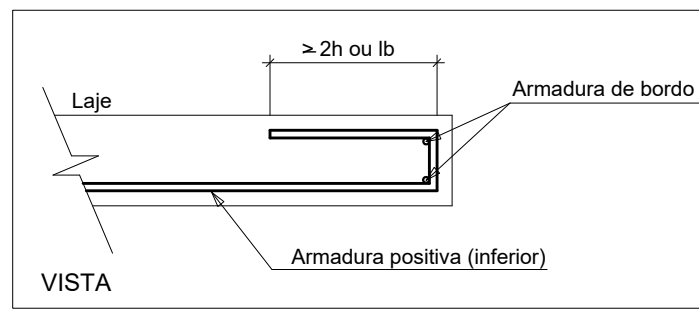
Resumo do aço			
AÇO	DIAM (mm)	C.TOTAL (m)	PESO (kg)
CA50	8.0	121.8	48.1
CA60	10.0	11.9	7.3
CA60	5.0	8.1	1.2
PESO TOTAL (kg)			
CA50	55.4		
CA60	1.2		

Volume de concreto (C-30) = 0.47 m³
Área de forma = 4.12 m²

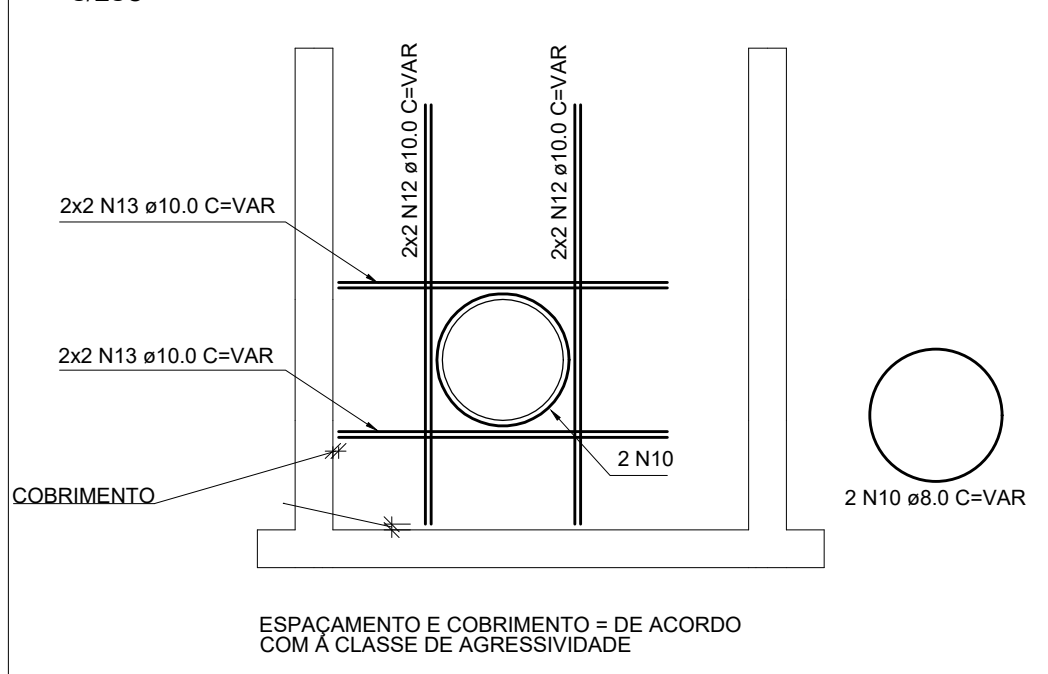
DETALHE DA ARMADURA SUPERIOR DE CONTINUIDADE DA LAJE E MONTAGEM DA ARMADURA DE DISTRIBUIÇÃO



DETALHE DA ARMADURA DE BORDO LIVRE DA LAJE



DET. 01 - PASSAGEM DE TUBULAÇÃO S/ESC



Relação do aço

AÇO	N	DIAM (mm)	QUANT	C.UNIT (cm)	C.TOTAL (cm)
CA50	10	8.0	2	VAR	VAR
	12	10.0	8	VAR	VAR
	13	10.0	8	VAR	VAR

Resumo do aço

AÇO	DIAM (mm)	C.TOTAL (m)	PESO (kg)
CA50	8.0	4.4	1.7
	10.0	31.7	19.5
PESO TOTAL (kg)			
CA50	21.3		